

**INFORME**  
**Inserción Laboral de los graduados**  
**de la Promoción 2005-06**

**Enero 2009**

# **INFORME** **Inserción Laboral de los graduados** **Promoción 2005-06**

## **ÍNDICE**

Presentación .....	3
La muestra.....	4
Datos personales y académicos .....	5
Datos profesionales.....	7

## Presentación

La Unidad de Calidad y Prospectiva ha realizado este segundo **estudio sobre Inserción Laboral** con el fin de conocer y analizar el historial laboral y formativo de todos los titulados de Comillas en el curso 2005-06. Para ello se elaboró un cuestionario dirigido a los egresados para obtener información sobre (1) la formación recibida y la experiencia obtenida en la Universidad, (2) la situación laboral actual, y (3) la relación entre la formación que recibieron y las demandas de los puestos de trabajo que ocupan.

El **cuestionario** (en anexo I), el mismo que se utilizó en la investigación de los últimos años, se creó teniendo en cuenta la experiencia del proyecto CHEERS de la Unión Europea (2001), el estudio de la ANECA (2003), e investigaciones realizadas por otras instituciones universitarias. Se trabajó para que, sin sacrificar la información que se quería obtener, el tiempo necesario para responder la encuesta no superase los 15 minutos. El contenido del cuestionario se estructuró en seis campos:

1. los datos personales y académicos,
2. el primer empleo y el perfil profesional en la actualidad,
3. la relación entre la formación y el empleo,
4. la formación continuada,
5. cuestiones para los graduados en paro, y
6. cuestiones abiertas.

La encuesta se editó en versión electrónica para fomentar la participación de los titulados y facilitar el análisis de los datos.

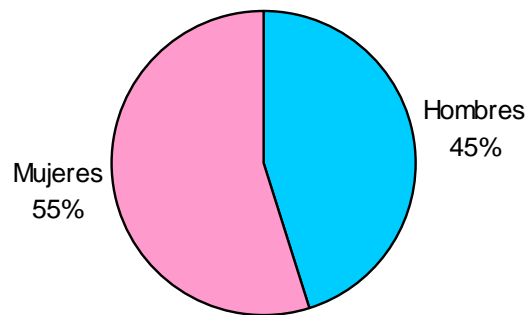
Los resultados que aquí se presentan son los más significativos para la gestión, dejándose otros datos para posteriores análisis comparativos.

**DESCRIPCIÓN DE LA MUESTRA**

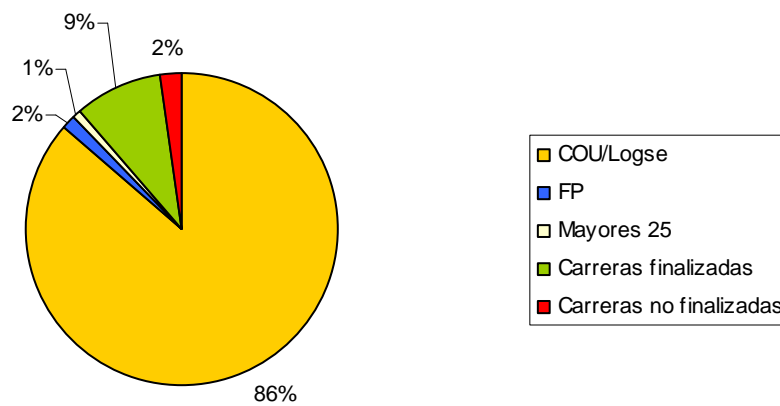
**Participación por Sedes, Facultades y Escuelas y Titulaciones**

	Comillas	CHS	ICAI	Derecho	Empresarial	Enfermería
<b>Muestra</b>	<b>311</b>	<b>51</b>	<b>95</b>	<b>76</b>	<b>70</b>	<b>19</b>

**Género**

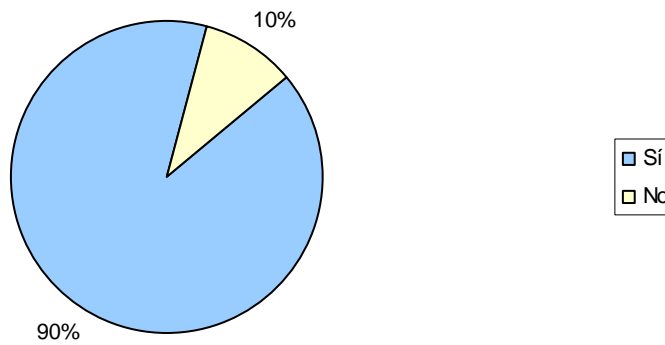


• **Vía de Acceso a la Universidad**

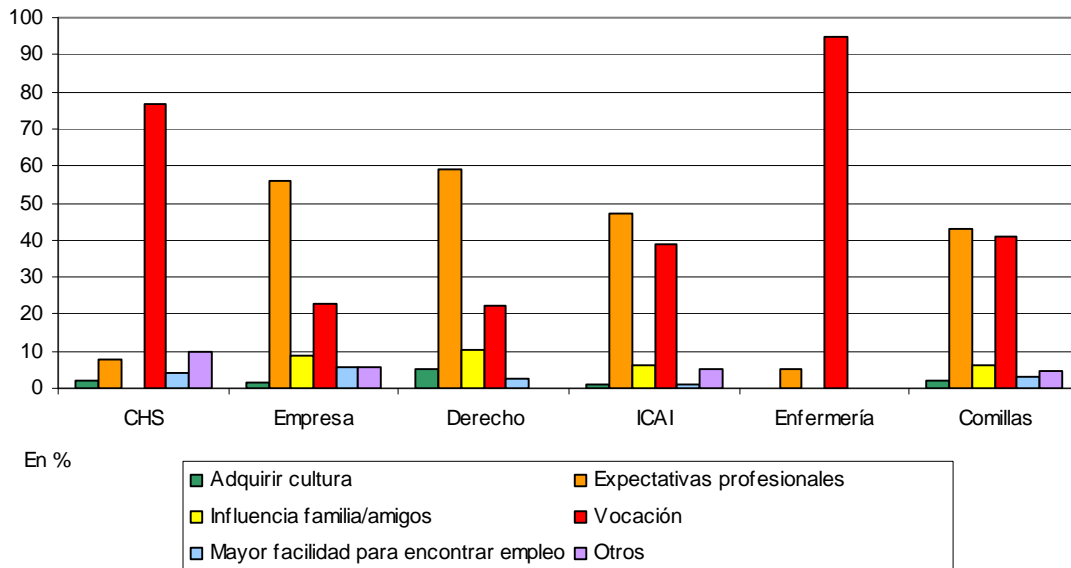


**DATOS PERSONALES Y ACADÉMICOS**

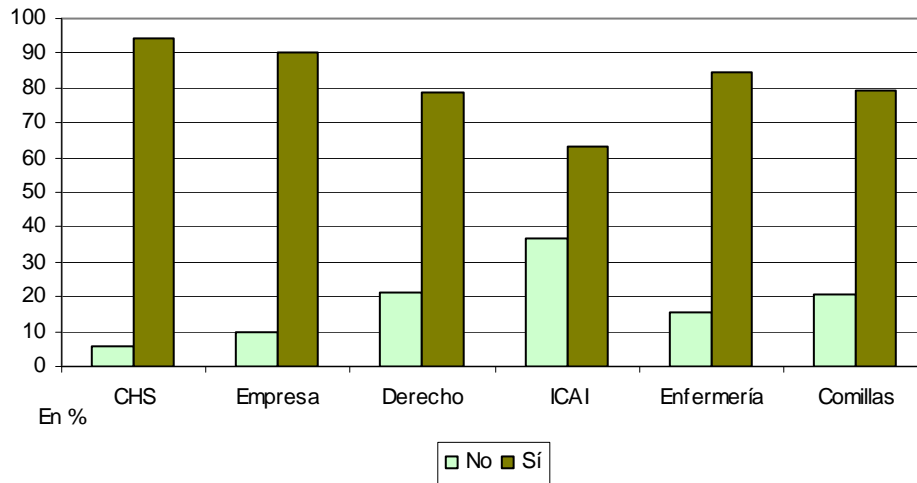
- **¿Estudió la titulación que eligió en primera opción?**



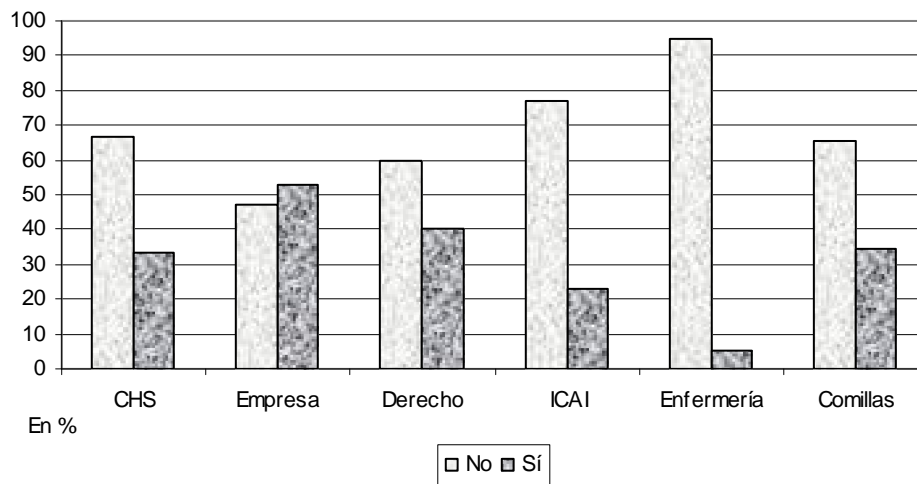
- **¿Cuál fue el principal motivo por el que decidió estudiar la carrera?**



• **¿Realizó prácticas en empresas o instituciones durante la carrera?**

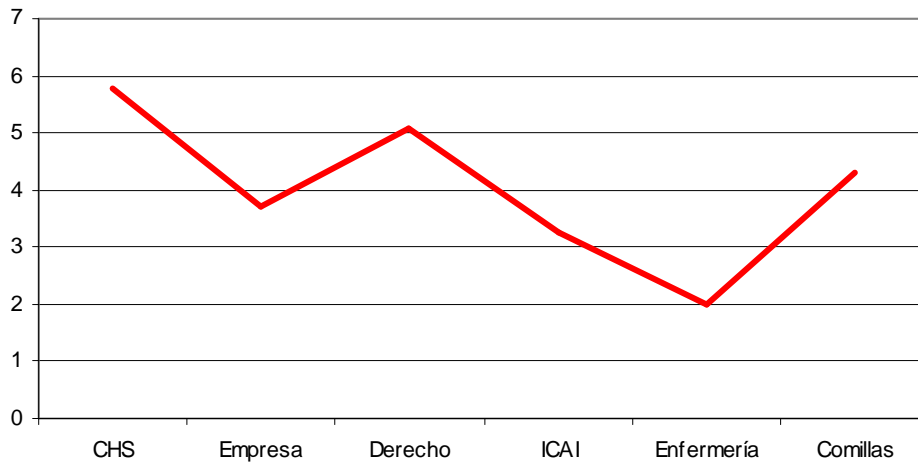


• **¿Realizó estancias en el extranjero o programas de movilidad durante la carrera?**



## VIDA PROFESIONAL

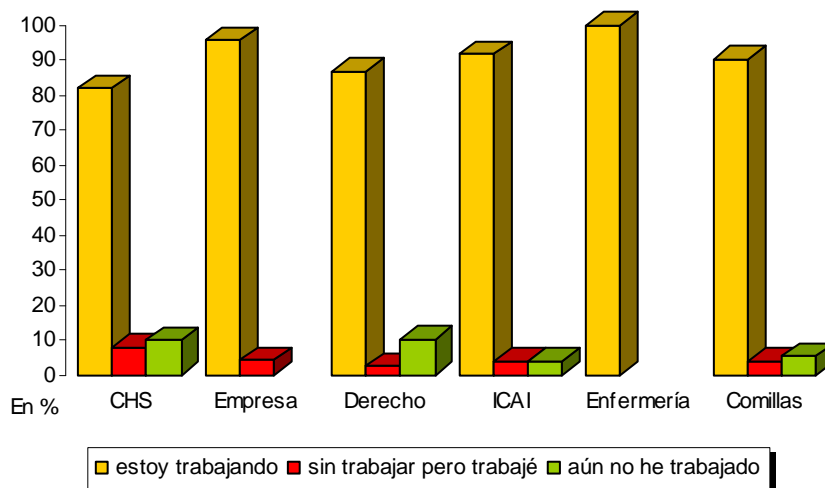
- **¿Cuántos meses tardó en encontrar su primer empleo tras obtener el título?**



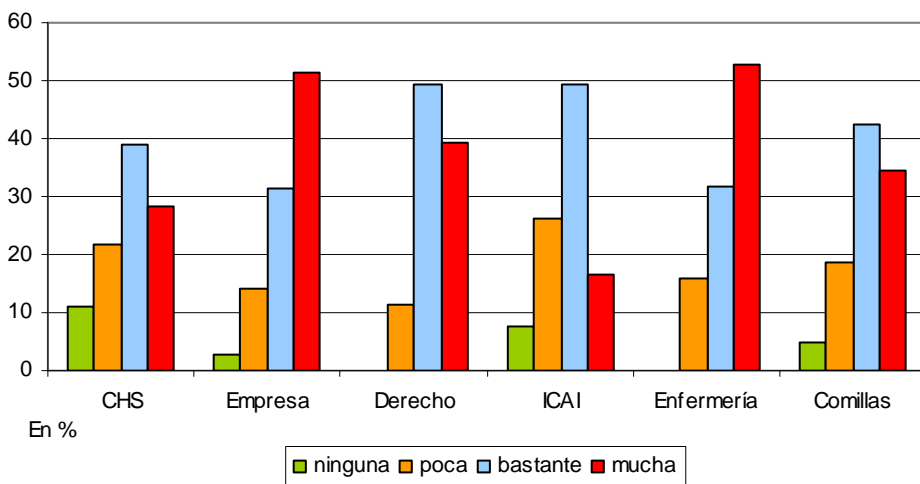
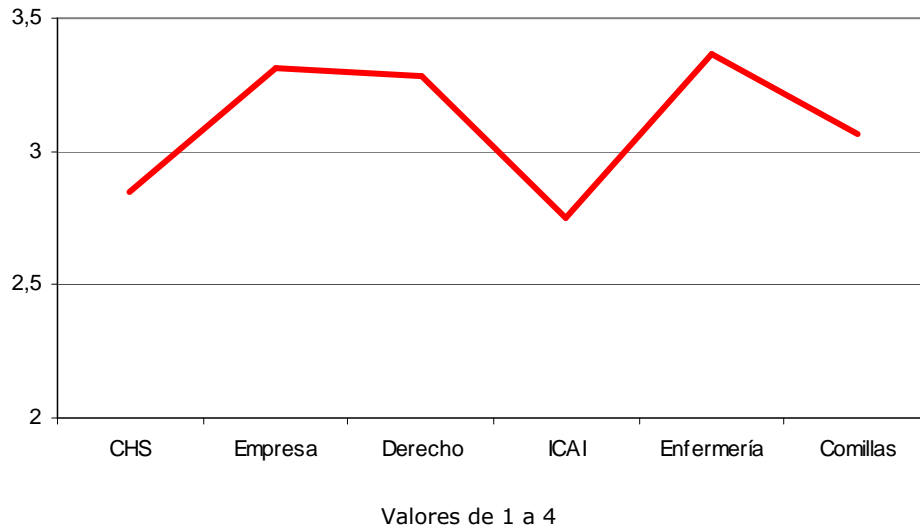
CHS	Empresariales	Derecho	ICAI	Enfermería	Comillas
5.77	3.74	5.06	3.23	2.00	4.30

Medias aritméticas

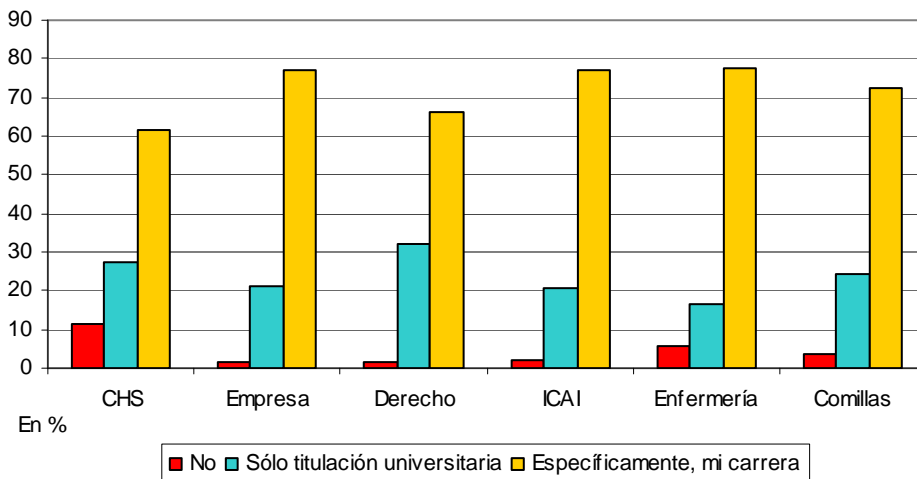
- **Situación actual de los graduados**



- **¿Cuál es la adecuación que había entre su primer trabajo y sus estudios?**

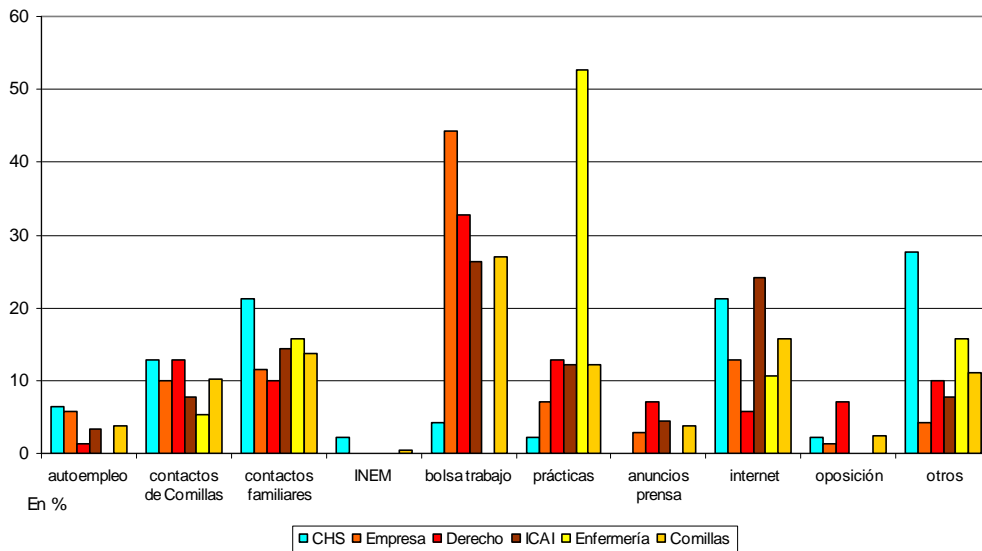
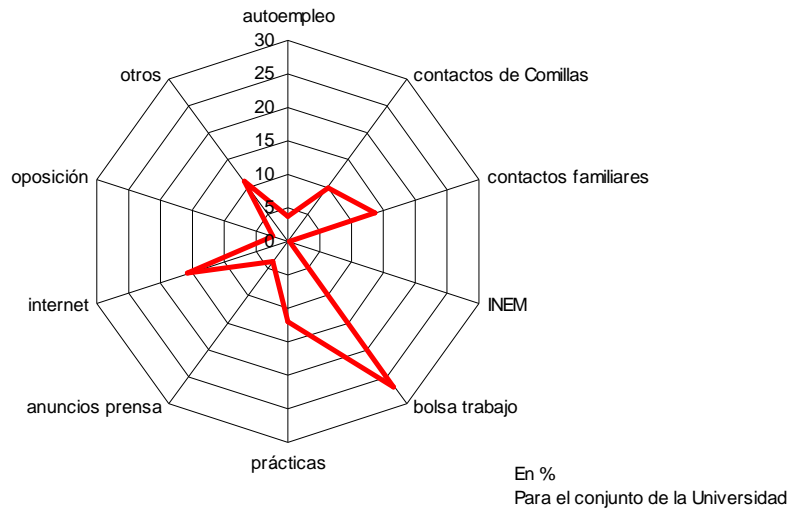


- **¿Su nivel de estudios fue un requisito para acceder al trabajo?**

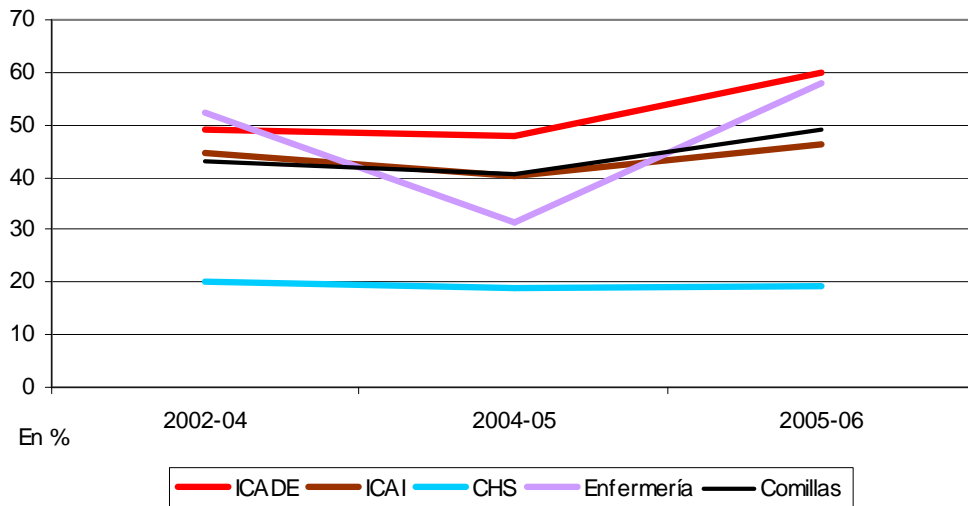




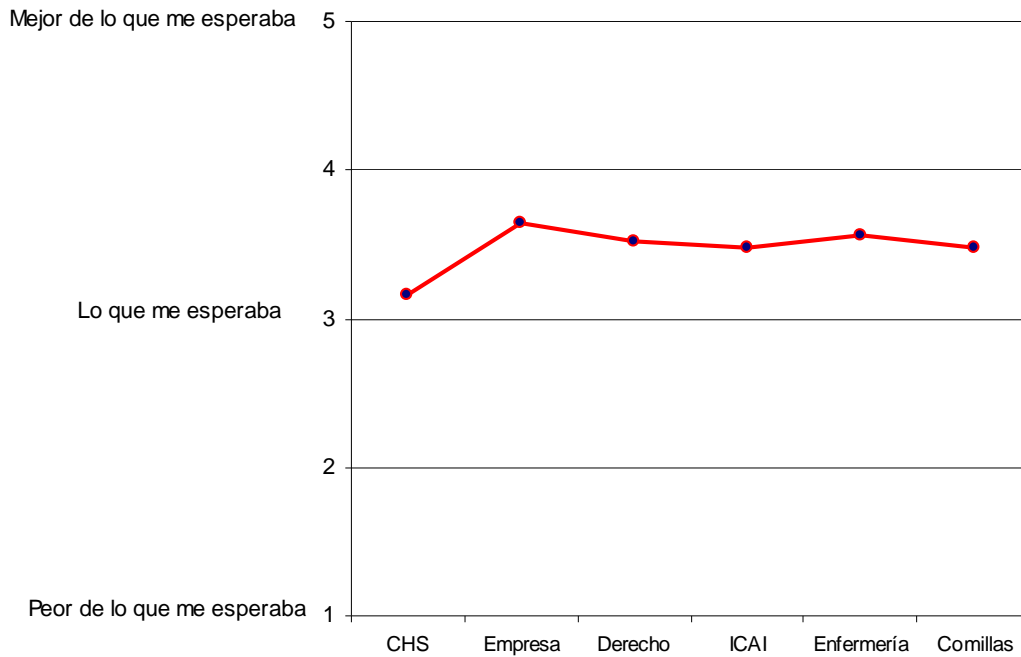
• **¿Cómo accedió a su trabajo?**



• **Porcentaje de alumnos que han encontrado empleo gracias a Comillas (OIP, bolsas de trabajo, prácticas)**

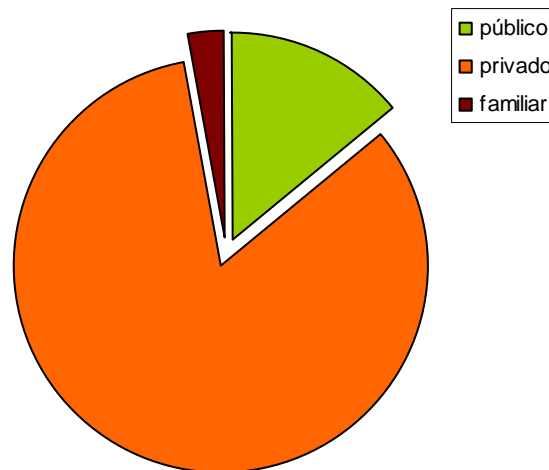


- **¿Hasta qué punto su actual situación laboral coincide con las expectativas que tenía cuando empezó sus estudios?**



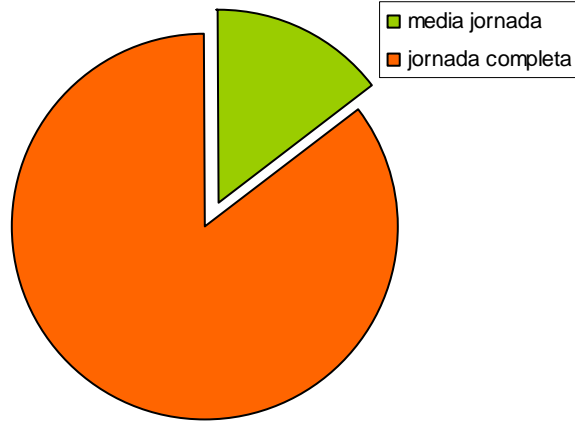
- **¿Cuál es el ámbito de su actual trabajo?**

	Comillas	CHS	Empresa	Derecho	ICAI	Enfermería
Público	14.28 %	25.58 %	5.71%	15.62%	4.70%	61.11%
Privado	82.85 %	65.11%	91.43%	84.37%	92.94%	38.88%
Empresa Familiar	2.85%	9.30%	2.85%	-	2.35%	-



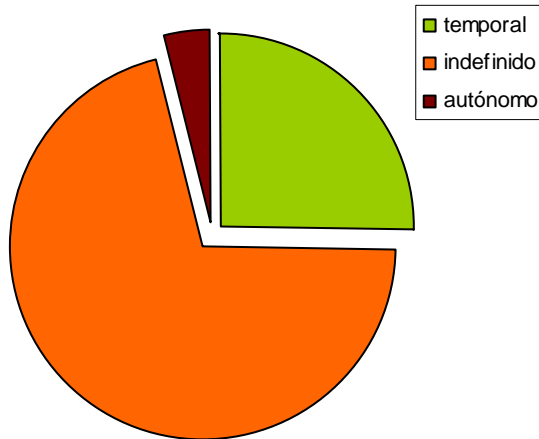
• **¿Cómo es su jornada laboral?**

	Comillas	CHS	Empresa	Derecho	ICAI	Enfermería
Media Jornada	6.0 %	27.3 %	-	-	2.3 %	16.7 %
Jornada completa	94.0 %	72.7 %	100 %	100 %	97.7 %	83.3 %

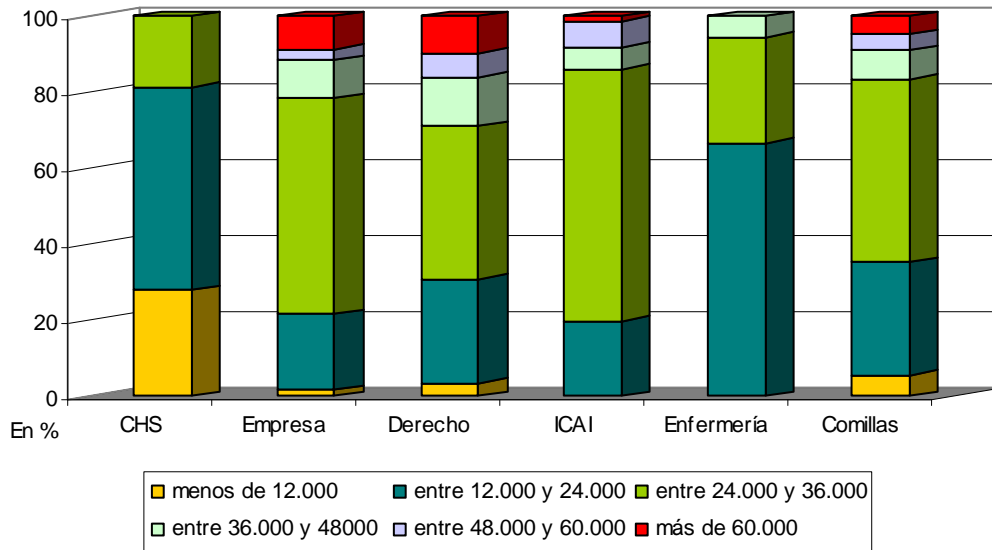


• **¿Qué tipo de contrato tiene?**

	Comillas	CHS	Empresa	Derecho	ICAI	Enfermería
Indefinido	70.92 %	50.0 %	82.85 %	84.12 %	73.56 %	16.66 %
Temporal	25.17 %	45.45 %	14.28 %	14.29 %	24.13 %	61.11 %
Autónomo	3.90 %	4.54 %	2.85 %	1.58 %	2.29 %	22.22 %



**• Aproximadamente, ¿cuál es su retribución bruta anual?**



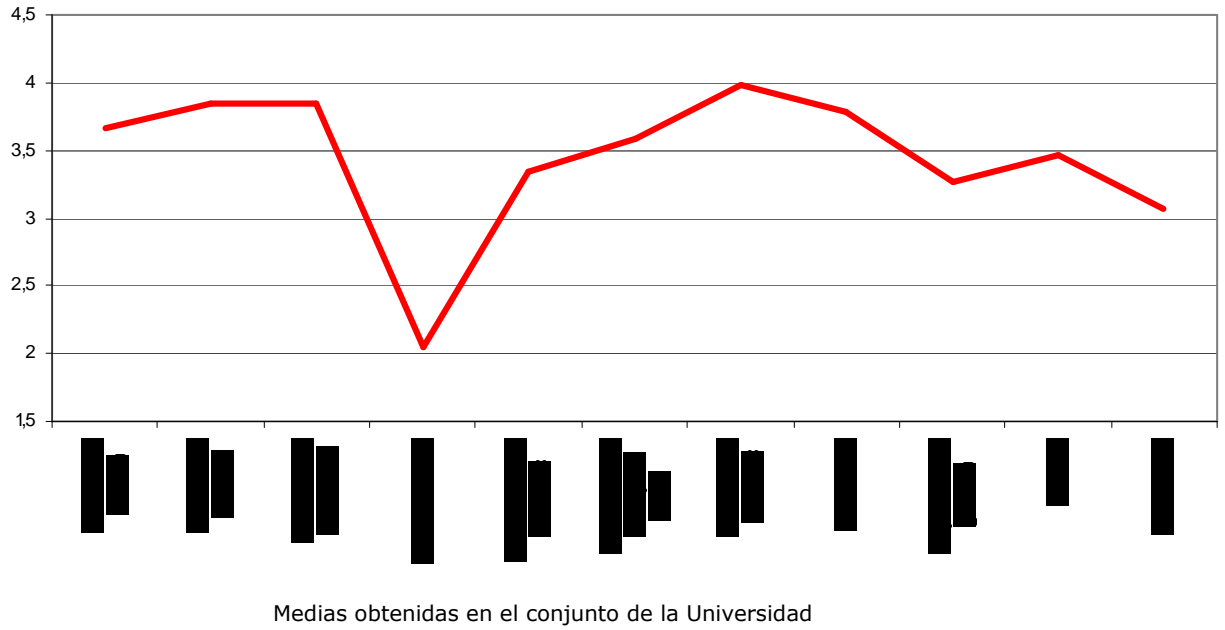
**• Cómo influyeron los siguientes aspectos en su contratación**

	Comillas	CHS	Empresa	Derecho	ICAI	Enfermería
a. Mi formación teórica	3.66	3.77	3.45	<b>3.94</b>	3.60	3.47
b. Mi formación práctica y las experiencias	3.85	<b>3.93</b>	<b>4.16</b>	3.75	3.53	<b>4.36</b>
c. Mi titulación específica requerida para el empleo	3.84	3.77	3.82	3.75	3.73	<b>4.89</b>
d. Mis contactos personales en la empresa	2.05	<b>2.56</b>	<b>1.85</b>	<b>1.79</b>	<b>2.00</b>	<b>2.78</b>
e. La reputación de Comillas (ICAI-ICADE)	3.34	<b>2.35</b>	3.68	3.88	3.25	3.00
f. Mi capacidad de trabajar en grupo	3.58	3.17	3.89	3.59	3.57	3.52
g. Mis habilidades sociales y la personalidad	3.98	<b>3.82</b>	<b>4.20</b>	<b>4.13</b>	<b>3.79</b>	3.94
h. Mi flexibilidad	3.79	3.53	3.92	3.65	<b>3.86</b>	<b>4.05</b>
i. Mi formación en capacidad de gestión y planificación	3.27	<b>2.80</b>	3.64	3.17	3.44	<b>2.63</b>
j. Mi formación en idiomas	3.46	<b>2.51</b>	<b>4.19</b>	3.86	3.50	<b>1.57</b>
K. Mi formación en informática y nuevas tecnologías	3.07	<b>2.62</b>	3.35	<b>2.63</b>	3.64	<b>1.94</b>

Medias obtenidas en escala de 1 a 5

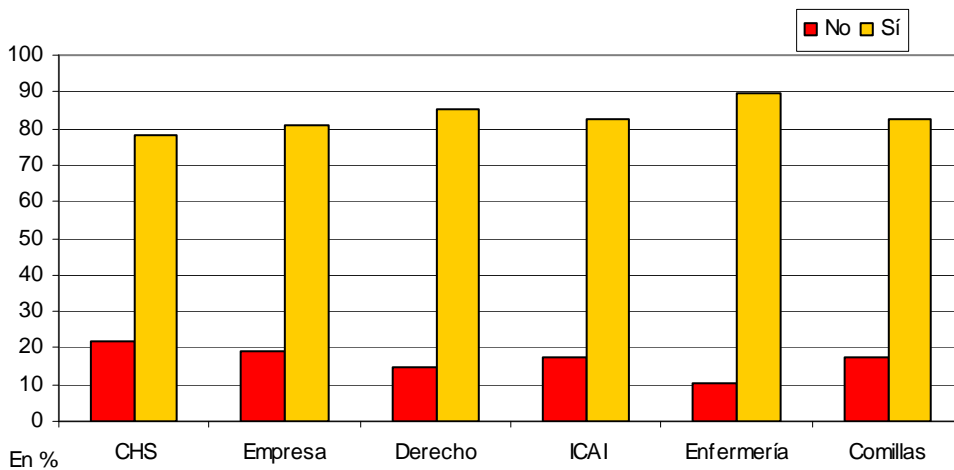
En verde los factores que más influyeron en su contratación, en naranja los que menos.

• **Cómo influyeron los siguientes aspectos en su contratación**



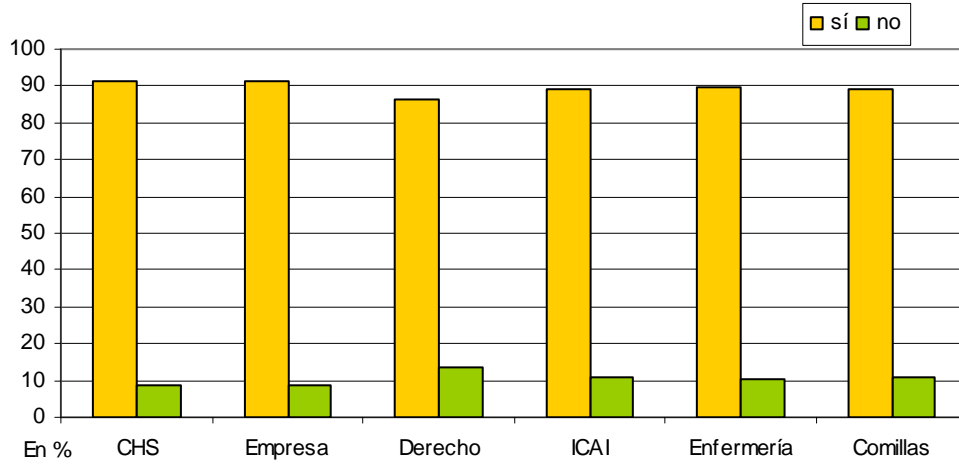
• **¿Estudiarías la misma carrera?**

	Comillas	CHS	Empresa	Derecho	ICAI	Enfermería
Sí	82.47 %	78.26 %	80.88 %	85.07 %	82.42 %	89.47 %
No	17.53 %	21.74 %	19.12 %	14.93 %	17.58 %	10.53 %

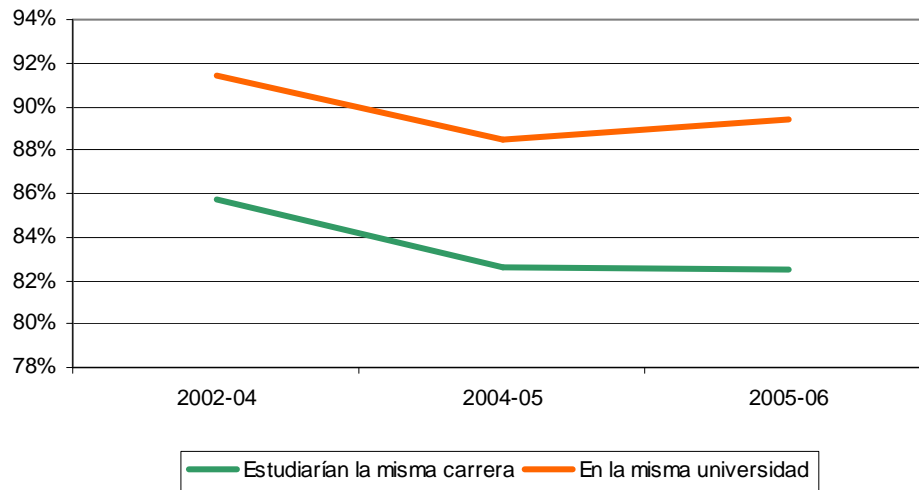


• **¿Volverías a estudiar en Comillas?**

	Comillas	CHS	Empresa	Derecho	ICAI	Enfermería
Sí	89.38 %	91.30 %	91.29 %	86.56 %	89.01 %	89.47 %
No	10.61 %	8.69 %	8.70 %	13.43 %	10.99 %	10.53 %



**Evolución en los últimos años**



Las promociones 2002-03 y 2003-04 se analizaron conjuntamente

- **Nombre de la empresa donde están trabajando**

### **Empresas en las que trabajan los egresados de CHS**

AFANNES TOLEDO - ASOCIACIÓN DUAL - CÁRITAS - CENTRO DE ACCIÓN SOCIAL SAN RAFAEL - COLEGIO INTERNACIONAL EUROVILLAS - COLEGIO MARÍA VIRGEN - COLEGIO SUIZO DE MADRID - UNIVERSIDAD COMILLAS - COMUNIDAD DE MADRID - CONSEJERÍA DE SANIDAD, GOBIERNO DE CANTABRIA. - ENCLASE - GFI INFORMATICA - HOSPITAL UNIVERSITARIO LA PAZ - IECAH - IMAN TEMPORING - MICROSOFT IRELAND - NEWPARK COMPREHENSIVE SCHOOL. DUBLIN - ONECLICK - ONG COOPERACIÓN INTERNACIONAL - QUALYTEL - RESIDENCIA SAN JUAN DE DIOS - SERVICIOS SOCIALES DE FUENLABRADA - UNIVERSIDAD POLITÉCNICA DE MADRID.

### **Empresas en las que trabajan los egresados de ICAI**

ACCENTURE - ACCIONA - ALSTOM POWER BOILERS RETROFITS - BOSCH REXROTH AG - BP - CGI - COBRA-ACS - CRISA - DELOITTE - DELPHI DELCO ELECTRONICS EUROPE GMBH - DIAGNÓSTIQA - CARREFOUR ESPAÑA S.A - ELECNOR - EMPRESARIOS AGRUPADOS. - EQUIPAMIENTOS KUTTNER S.A. - ERNST&YOUNG - FLOERVE SPAIN S.A. - FOSTER WHEELER ENERGÍA, S.A. - FUNDACIÓN DE LOS FERROCARRILES ESPAÑOLES (FFE) - GENERAL DYNAMICS SANTA BÁRBARA SISTEMAS - GRUPO TAM - HEWLETT-PACKARD - HILTI - IBERDROLA - INDRA SISTEMAS - INECO-TIFSA - INGENIERÍA IDOM INTERNACIONAL - INSTITUTO DE INVESTIGACIÓN TECNOLÓGICA IIT - KPN ESPAÑA - LANTARES EUROPE - LEASE MANGEMENT GROUP - MANAGEMENT SOLUTIONS - SIEMENS - MANES ENERGÍAS RENOVABLES - MCKINSEY - METRO DE MADRID - NIVEA BDF - OLIVER WYMAN - ORELLANA UNO - PRICEWATERHOUSECOOPERS - SANTANDER - SEDECAL - SICE (SOCIEDAD IBÉRICA DE CONSTRUCCIONES ELÉCTRICAS, SA) - SOCOIN - SPANAIR - TECNICAS DEL PRETENSADO Y SERVICIOS AUXILIARES S.L. (TECPRESA- GRUPO FERROVIAL) - TÉCNICAS REUNIDAS - TELEFÓNICA - THE BOSTON CONSULTING GROUP - THYSSENKRUPP ELEVATOR MANUFACTURING SPAIN - UNILEVER - URBASER.

### **Empresas en las que trabajan los egresados de Empresariales**

ACCENTURE - ADVERTISING.COM - APRIL IBERIA - AVON COSMETICS SA - BAIN & COMPANY - BANCO SABADELL - BANCO SANTANDER (SANTANDER GLOBAL BANKING AND MARKETS) - BBDO CONSULTING - BBVA - BOSTON CONSULTING

GROUP - BPI ASSET MANAGEMENT - BUFETE DE MÁRKETING - CALYON (CHEUVREUX) - CAP GEMINI - CONFIVENDIS - DAEMON QUEST - DELOITTE - DEUTSCHE BANK - ERNST & YOUNG - ESTEE LAUDER - EUROPA TAX, S. L. - FUNDACIÓN AXA - GOOGLE (SEDE EUROPEA EN DUBLIN) - GRUPO ZENA - HEWITT ASSOCIATES - IESE - KPMG - KRAFT FOODS - L.E.K. CONSULTING - L'ORÉAL - LVMH - MANAGEMENT SOLUTIONS - MARAWORLD S.A. - N+1 - OLIVER WYMAN - PRICEWATERHOUSE COOPERS - REPSOL YPF - ROLAND BERGER STRATEGY CONSULTANTS - SANITAS - SANTANDER - SANTANDER ASSET MANAGEMENT - SEDECAL - STANDARD & POOR'S - TALLER AUXILIAR PARA ESTAMPADO DE METALES, SA - TELEFÓNICA DE ESPAÑA - WINCOR-NIXDORF.

### **Empresas en las que trabajan los egresados de Derecho**

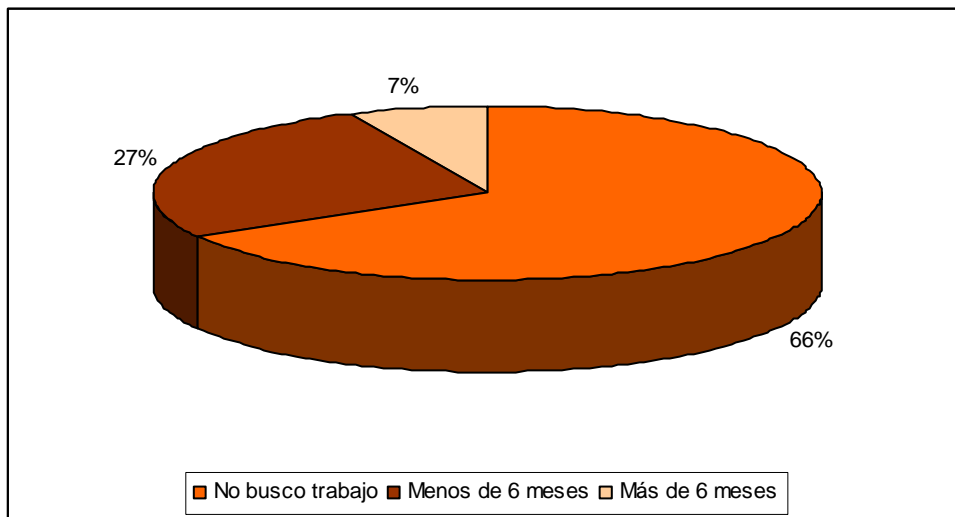
ARTHUR D. LITTLE - BAIN & COMPANY - BANCO DE ESPAÑA - CENTRO DE ESTUDIOS FINANCIEROS - BANCO SANTANDER - BANKINTER - BBVA - CEDRO - CLIFFORD CHANCE - CMT - CREDIT SUISSE - DELOITTE CONSULTING - DIKEI ABOGADOS - DLA PIPER - EMPRESA PÚBLICA DEPENDIENTE DE LA COMUNIDAD DE MADRID - ENERGIZER WILKINSON SWORD - ERNST&YOUNG - FREMAP - GARRIGUES - GOLDMAN SACHS - GOMEZ-ACEBO & POMBO ABOGADOS - GRUPO LAR - ING GROUP - J&A GARRIGUES, S.L.P. - KPMG - LANDWELL - PRICEWATERHOUSECOOPERS - LOVELLS - MARCH GESTIÓN DE FONDOS - MERRILL LYNCH - METRO DE MADRID, S.A. - MEZZVEST - MINISTERIO DE TRABAJO - MUTUA MADRILEÑA - OLE STAFFING (GRUPO ADECCO) - OLIVA Y AYALA - PHILIPS IBÉRICA, S.A.U. - ROTHSCHILD - SOS-CUÉTARA - THESAN CAPITAL - VIÁLOGOS CAPITAL HUMANO - ZARRALUQUI, ABOGADOS DE FAMILIA, SL -

### **Empresas en las que trabajan los egresados de Enfermería y Fisioterapia**

ÁREA 6 DEL SERVICIO MADRILEÑO DE SALUD - HOSPITAL DEL NIÑO JESÚS - HOSPITAL GETAFE - HOSPITAL QUIRON - HOSPITAL UNIVERISTARIO DE GETAFE - HOSPITAL UNIVERSITARIO DE SAN RAFAEL. GRANADA - HU RAMON Y CAJAL - MD ANDERSON



- **En caso de no estar trabajando, ¿cuánto tiempo llevas buscando trabajo?**



El 100% de los que no buscan trabajo, indican que están ampliando estudios o preparando oposiciones.